

Informationsabend

**für Schülerinnen und Schüler sowie
Eltern unserer zukünftigen 5. Klassen**

18.06.2024

Madlene Schmadel, Oliver Mehler



Organisatorisches

- Kriterien bei der Klasseneinteilung
- Klassenleitung (Lehrerteams)
- Schulbuchausleihe

Kriterien für Klasseneinteilung: Klassengröße, Mädchen + Jungen, GTS, Chorklasse (max 3), Wünsche, Herkunftsschulen im Verhältnis?

132 Schüler*innen = 5 Klassen mit 26 – 28 SuS (etwas mehr Mädchen)

Schulbuchlisten auf der Schulhomepage (Startseite > Schnellsuche), Zugangsdaten für Online-Portal zur entgeltlichen Schulbuchleihe wurden im Mai verschickt; Portal seit dem 17.6.24 geschlossen (keine Möglichkeit der Teilnahme mehr); Termine der Ausgabe (Ende der Ferien) werden in den Ferien per E-Mail verschickt + Veröffentlichung auf Homepage, im Amtsblatt...

Termine beachten, sonst größerer Aufwand; bei Beauftragung anderer (volljähriger!) Personen zur Abholung: formlose Vollmacht mitgeben

Das Portal für die Bestellung der Print-plus-Version von Schulbüchern (Druckversion + Zugang der Bücher in digitaler Form auf dem Schulcampus = internet-basiert) wird noch bis Oktober geöffnet sein. Mit dieser Kombi wird es möglich sein, die Bücher in den Eigentumsfächern im Klassenraum zu lassen und zu Hause mit der digitalen Version zu arbeiten.



Begegnungsnachmittag

(25.6.24, ab 15:00 Uhr)



Klassenkamerad*innen, Klassenlehrer*in, Räume
kennen lernen

Einladung folgt am 19.6.24

Beginn 15:00 Uhr

Dauer ca. 75 – 90 Minuten

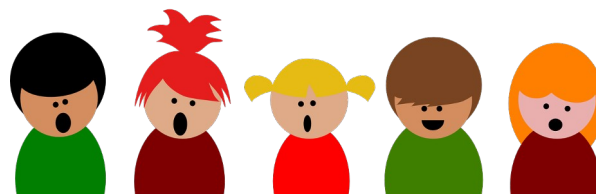
gemeinsame Begrüßung (im Freien oder TH),
Klasseneinteilung, knappe Stunde Kinder + KL im
Klassensaal;

Verköstigung durch Schülerinnen und Schüler der
Oberstufe; Anwesenheit Mitglieder von Schul-
leitung, Schulelternbeirat und Förderverein für
Gespräche

Bei Verhinderung des Kindes bitte im Sekretariat
Bescheid geben.



Chorunterricht



Fast alle „aufgenommen“, die bei der Anmeldung Chorklasse gewünscht haben; in Einzelfällen wurde telefonisch eine Klärung herbeigeführt
Nachmeldungen möglich, falls betreffende S. in den entsprechenden Klassen eingeteilt sind;
Anruf im Sekretariat, theoretisch auch Anfang des Schuljahres (je nach Gruppengröße)

Struktur und Zeiten (Doppelstunde Musik als Chorunterricht + weitere Stunde am Fr., 7.Std.)

Ziele und Ablauf

Fragen?

Video:

<https://www.youtube.com/watch?v=n1PCx-2a-3g>



- **1. Schultag**
(26.8.24, 8:30 – ca. 12:30)
- **Einführungstage**
- **Schulplaner** (verpflichtend)

1. Schultag (Einladung und Infos folgen in den Ferien) 8:30 (Schulhof) bis 12:30 Uhr (gemeinsamer Abschluss);

Einführungstage = mehr Klassenleiter-Unterricht, Kennenlernen der Schüler untereinander, des Schulgebäudes und der Abläufe später noch Dinge wie Busschule, Computer- und Bibliothekseinführung etc.

Schulplaner des Gymnasiums Edenkoben (für alle SuS. der Orientierungsstufe verpflichtend) mit vielen Formularen und Informationen, Hausaufgabeneintrag, als Mittel der Kommunikation Eltern – Lehrer; für GTS als Kontrollmöglichkeit (abzeichnen) zur Übersicht über behandelte Themen und erledigter Hausaufgaben; auch Hinweise zur Heftführung und zu den Umschlagsfarben für die einzelnen Fächer enthalten

Zu Beginn des Schuljahres werden die Fachlehrer/innen noch Informationen zu benötigten Materialien geben, diese müssen nicht am ersten Schultag vorhanden sein (Stress reduzieren). Das grundlegendste Material und ein paar linierte und karierte Hefte genügen für den Einstieg



- notenfreie Phase in den ersten Wochen
Einübung von Arbeitsabläufen + Prüfungsformen
- Sonstiges:
 - „Gottesdienst“
 - Wandertag
 - Integrationsfahrt



guten Übergang ermöglichen: Rücksicht auf unterschiedliche Vorkenntnisse, Erhebungen des Leistungsstandes ohne Druck
Intelligenz, Arbeitshaltung, Strukturen etc. immer entscheidender als aktueller Lernstand;
sicherlich noch Thema am 1. Elternabend des neuen Schuljahres

Klassenfahrt („Integrationsfahrt“): 2 Übernachtungen in JHB Hochspeyer in der Woche vom 7.-9.10. bzw. 9.-11.10.24 (vor den Herbstferien)



- Rechtschreibförderung (LRS)
- Klassenpaten
- Verbindungslehrkräfte
- Schulseelsorge
- Schülervertretung (SV-AG)
- Schulsanitäter
- „Schüler helfen Schülern“
- perspektivisch: Schulsozialarbeit



sozialer Charakter der Maßnahmen hervorzuheben:
nicht nur das Fachliche im Vordergrund,
sondern auch Persönlichkeitsentwicklung

Hierzu zählen auch weitere Elemente wie
Klassenrat, Maßnahmen zum sozialen
Lernen...

- Medienkompetenzen
- Medienerziehung
- Schulcampus: Lernplattform, Mediathek, Datencloud, Videokonferenzraum, Chatfunktion, kooperatives Arbeiten...

Lernplattform
@RLP



Schulcampus RLP



technische Seite aber mehr denn je auch:

moralische, rechtliche, sicherheitsrelevante Seite
curricular über die Jahrgangsstufen aufbauend

Einführungskurse (Computerraum, Programme sowie Lernplattform); 1. Methodentag, Selbstlernmodule auf der Lernplattform

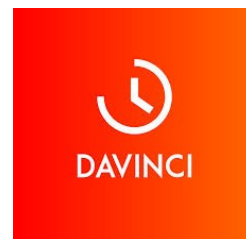
Zugang wird angelegt, 1. Anmeldung/

Passwortvergabe bei Computereinführung

Zugang zu den digitalen **Print-plus-Ausgaben** der **Schulbücher** (entgeltliche Leihe) ebenfalls über dieses Portal

E-Mail-Adressen für den **Schulcampuszugang** liegen weitgehend vor, einige fehlen noch: **Bitte nachliefern** (Formblatt ans Sekretariat, gerne auch Scan als E-Mail-Anhang)

- Offene und vertrauensvolle Gesprächskultur
- E-Mail-Adressen immer aktuell halten
- Schulmanager Online
- Stundenplan-App
- Schulplaner



Schulmanager Online: Informationsweg Nr. 1; Elternbriefe, Abfragen möglich (statt Zettelwirtschaft) + Möglichkeit der Krankmeldung, Beurlaubungen beantragen, Klassenarbeitstermine einsehen, Wahlen (z.B. Projekttag)...

App / Browser; Anleitung und Zugangsdaten werden Ende der Ferien zugeschickt; Registrierung sehr sinnvoll, um alles nutzen zu können (ohne Registrierung bekommt man nur die Elternbriefe), kaum Daten dafür anzugeben

Davinci-App: Zugangsdaten für die Klassen werden in den ersten Schultagen verschickt, es ist auch möglich, die Pläne von mehreren seiner Kinder auf einem Mobilgerät einzusehen (Anleitung folgt)

- 23 Anmeldungen in Klasse 5, auf 4 Klassen verteilt (gesamt 76)
- nur additiv: pro Lernzeitgruppe etwa 16/17 Kinder
- Vorgesehener Beginn: 3. Schultag (28.08.24)
- Sport- und Spiele-Angebot, AGs
- Antrag auf Teilnahme am Mittagessen
- Anleitung für Essensbestellung
- gts@gymnasium-edenkoben.de

Formulare für Essensanträge wurden per Post versendet, fast alle kamen bereits ausgefüllt zurück; Nachfragen zum Themenbereich Mensa/Essen: Bitte ans Sekretariat (Frau Höchst) wenden.

Infos zur Online-Bestellung über GT-Mensa erfolgen in der 1. Ferienwoche per Postweg genauer Preis pro Essen liegt noch nicht fest (Ausschreibung läuft aktuell), aber > 4,- €